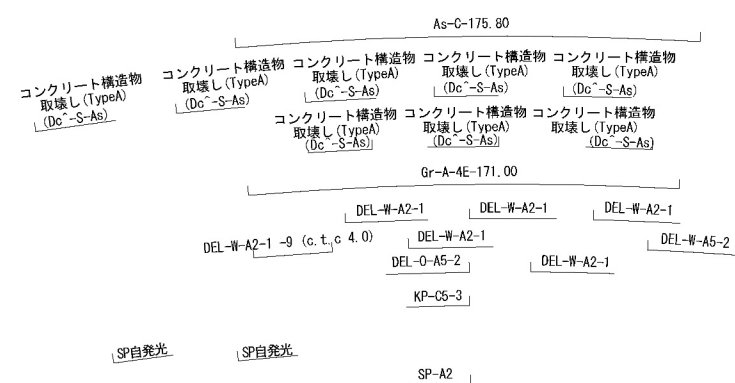
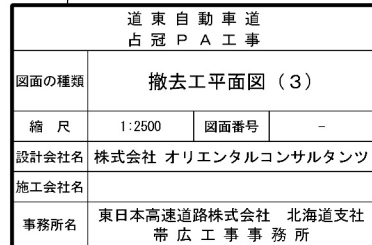
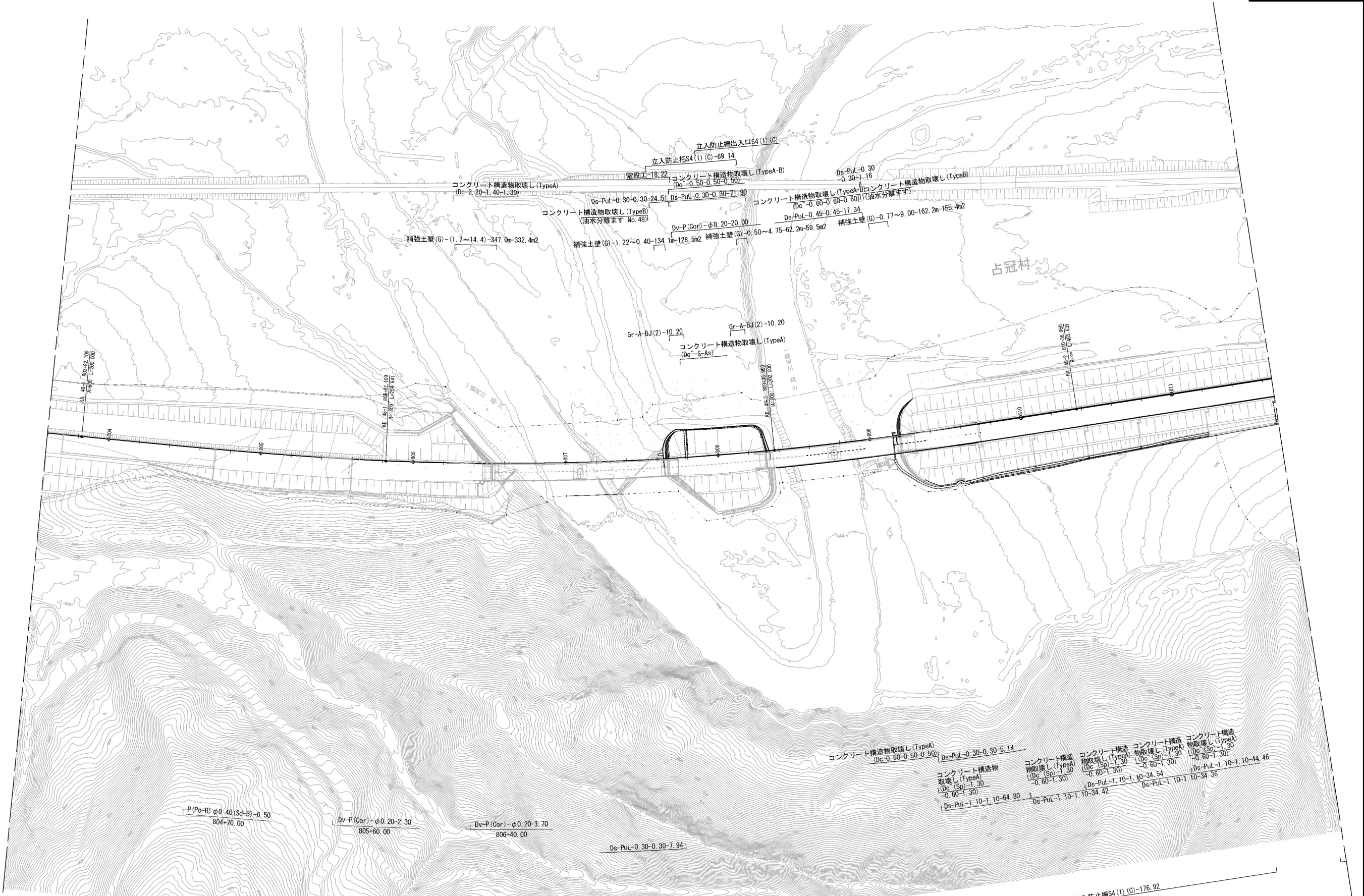


道東自動車道 占冠PA工事			
図面の種類	撤去工平面図（１）		
縮尺	1:2500	図面番号	-
設計会社名	株式会社 オリエンタルコンサルタンツ		
施工会社名			
事務所名	東日本高速道路株式会社 北海道支社 帯広工務所		

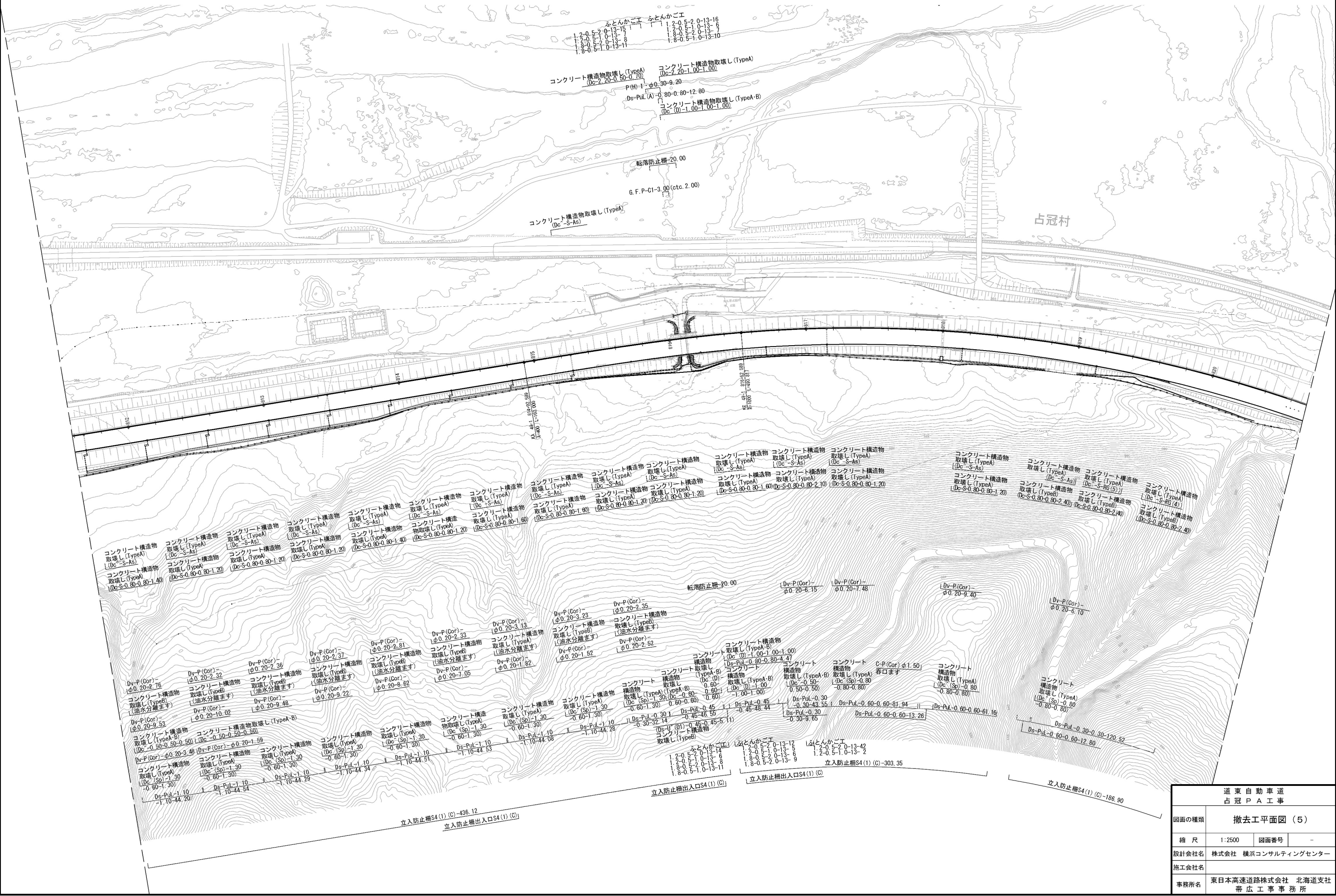


道 東 自 動 車 道 占 冠 P A 工 事			
図面の種類	撤去工平面図（２）		
縮 尺	1:2500	図面番号	-
設計会社名	株式会社 オリエンタルコンサルタン		
施工会社名			
事務所名	東日本高速道路株式会社 北海道支社 帯 広 工 事 務 所		



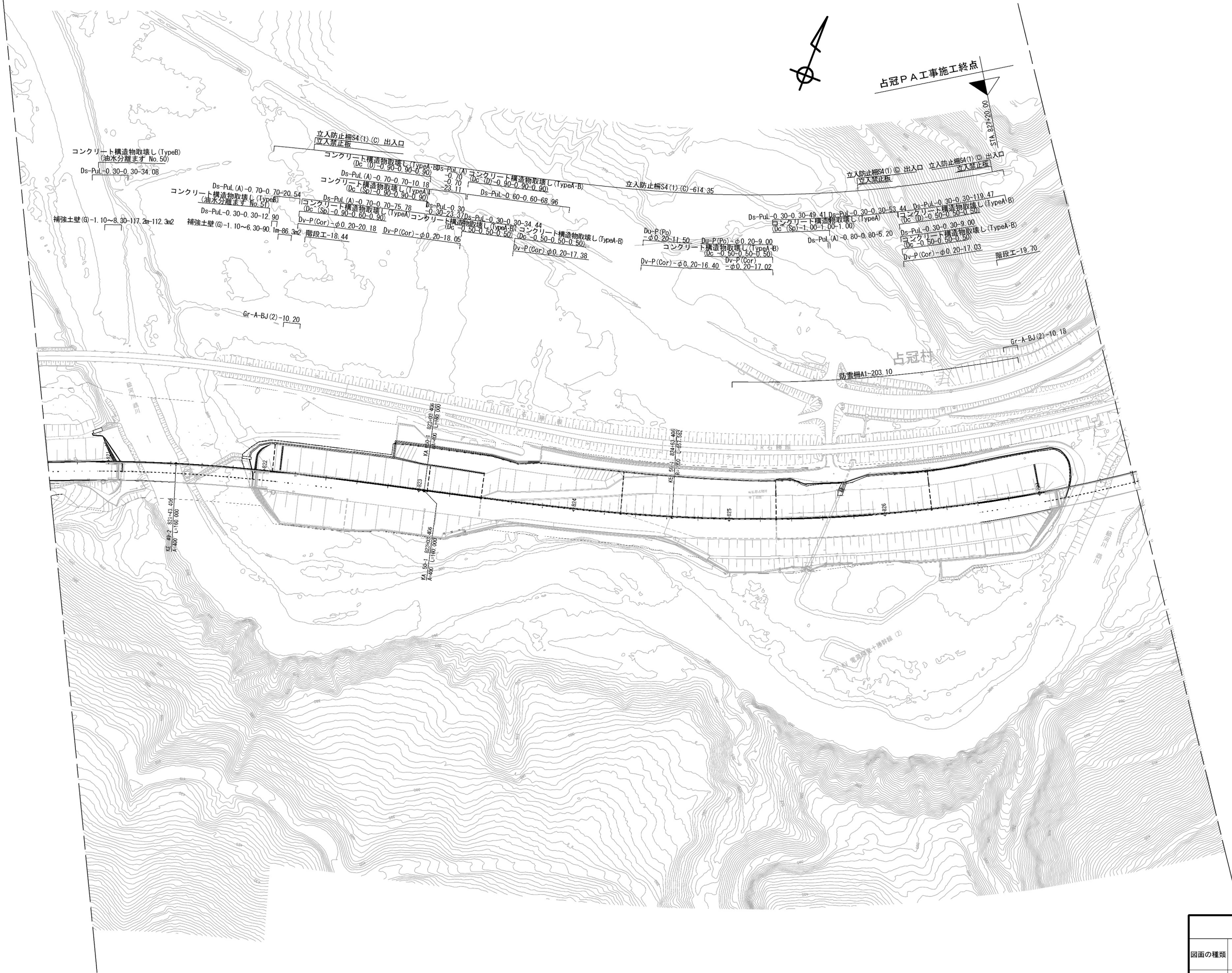


道東自動車道 占冠PA工事			
図面の種類	撤去工平面図（４）		
縮尺	1:2500	図面番号	-
設計会社名	株式会社 横浜コンサルティングセンター		
施工会社名			
事務所名	東日本高速道路株式会社 北海道支社 帯広工務事務所		

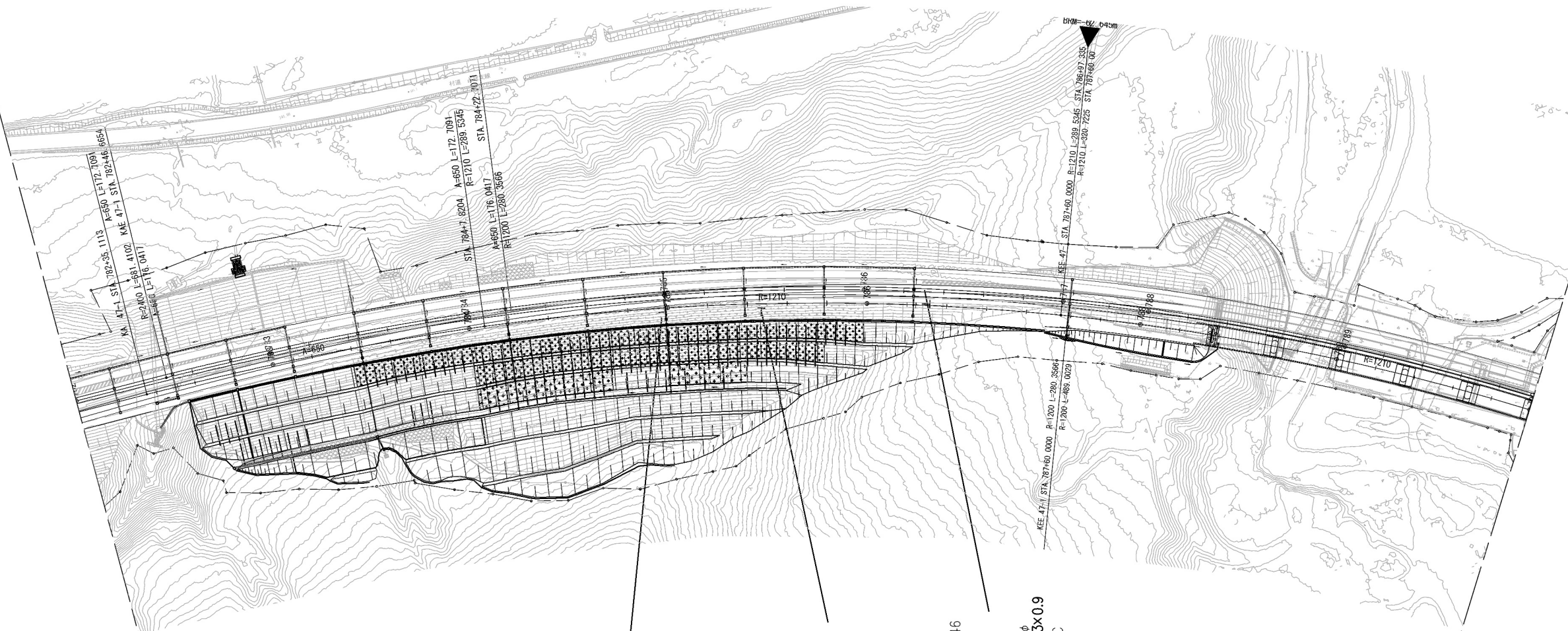


道東自動車道 占冠PA工事			
図面の種類	撤去工平面図（５）		
縮尺	1:2500	図面番号	-
設計会社名	株式会社 横浜コンサルティングセンター		
施工会社名			
事務所名	東日本高速道路株式会社 北海道支社 帯広工事事務所		

撤去工平面図（6） S=1:2,500



道東自動車道 占冠PA工事			
図面の種類	撤去工平面図（6）		
縮尺	1:2500	図面番号	-
設計会社名	株式会社 横浜コンサルティングセンター		
施工会社名			
事務所名	東日本高速道路株式会社 北海道支社 帯広工務事務所		



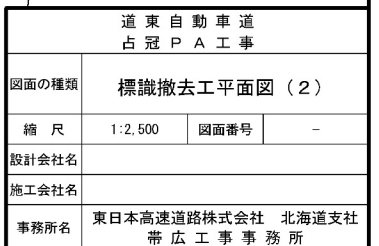
STA 785+00
106-1-111 1.5x4.5
5占冠 2km
Shimukappu
G38
DS02

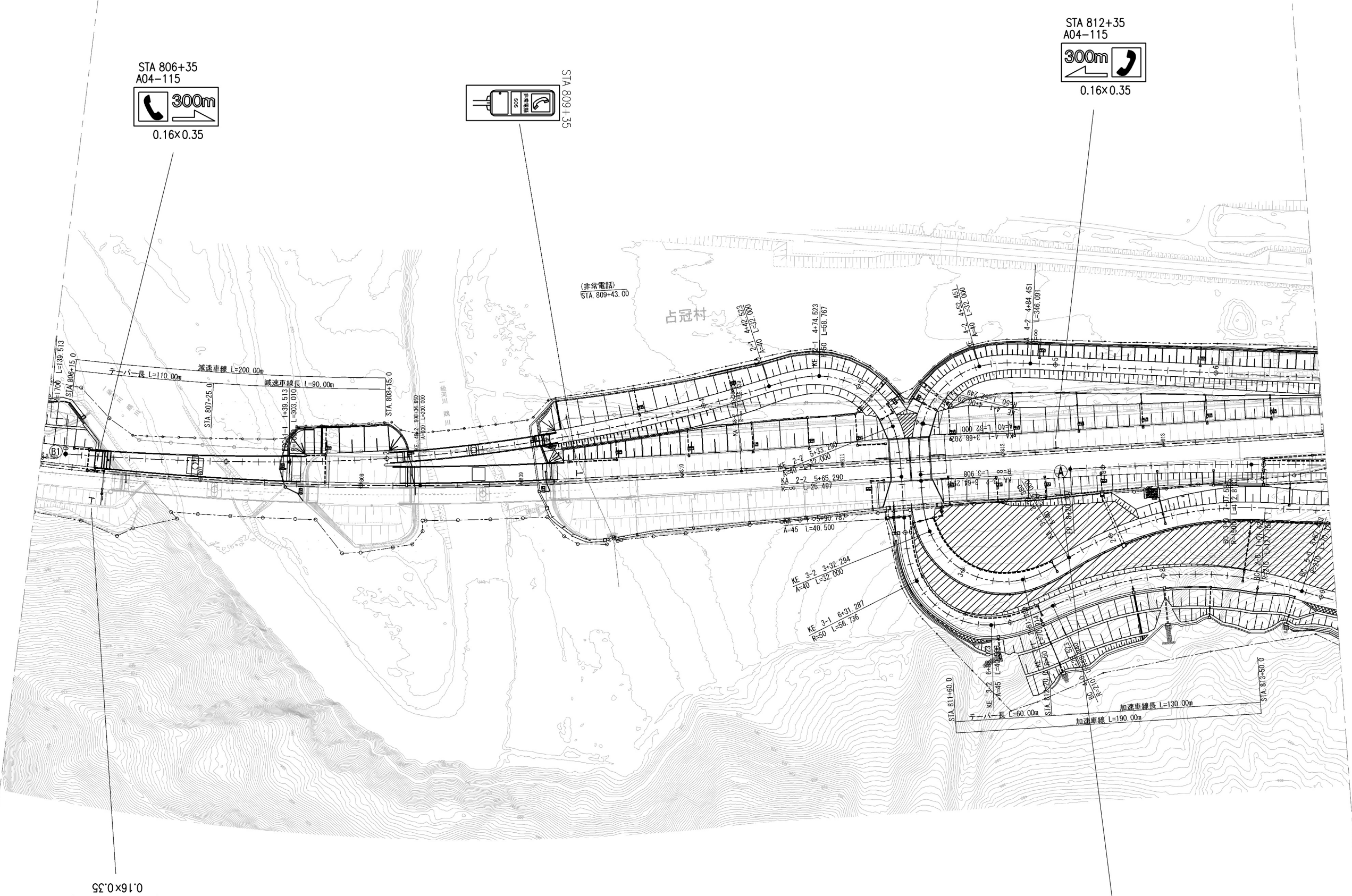
撤去工 基礎ぐい 鋼管ぐい (φ452.7、t9.5) 3.8m
標識柱 A1 1基
標識板 反射式 6.8m2

0.16x0.35
300m
STA 785+50
A04-115
撤去工 標識板 反射式 0.1m2

STA 786+29.46
R01-115
撤去工
標識基礎工 F 1箇所
標識柱 D1 1基
標識板 反射式 0.9m2

道 東 自 動 車 道 占 冠 P A 工 事			
図面の種類	標識撤去工平面図（1）		
縮 尺	1:2,500	図面番号	-
設計会社名			
施工会社名			
事務所名	東日本高速道路株式会社 北海道支社 帯 広 工 事 務 所		





STA 806+35
A04-115
0.16×0.35

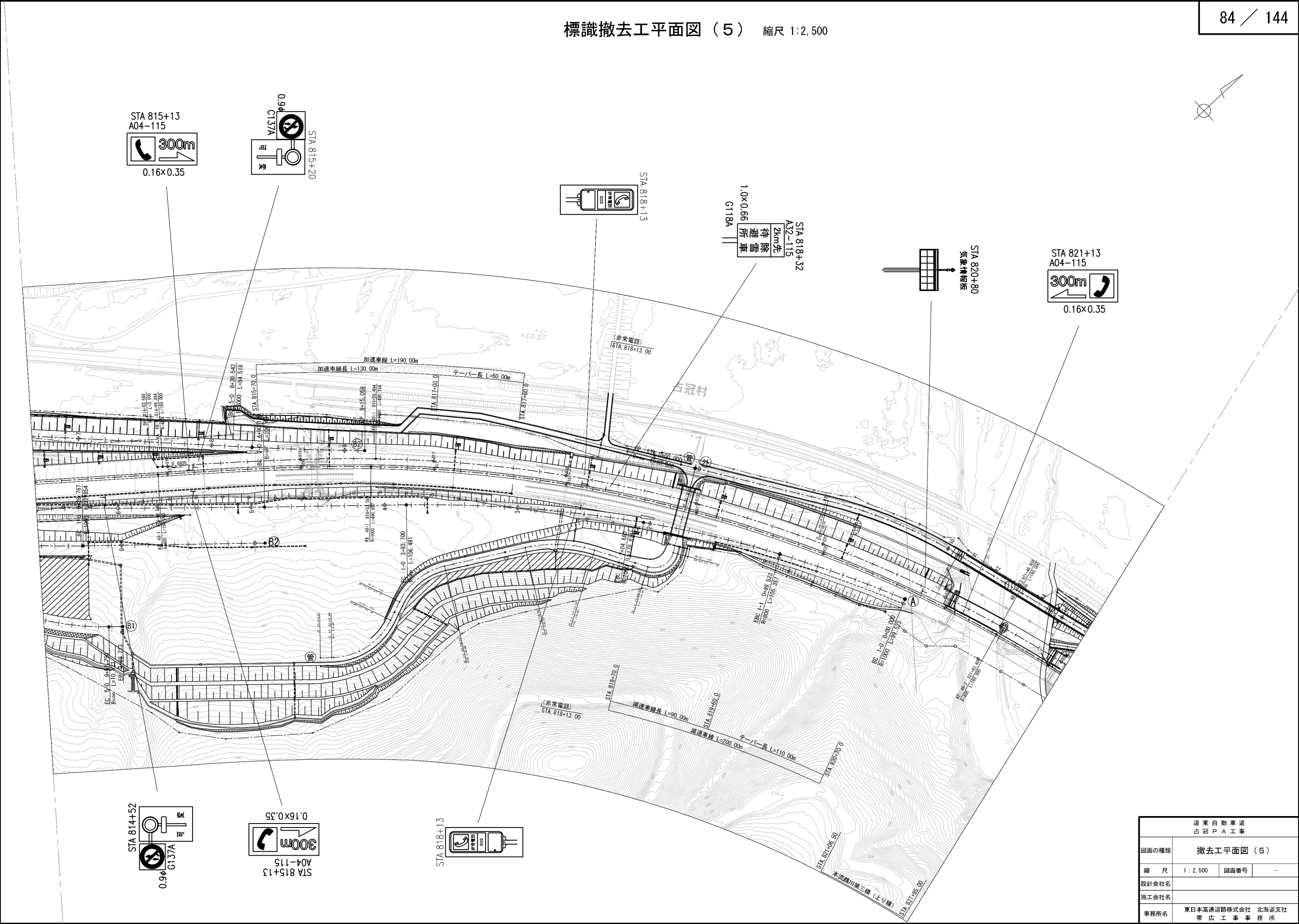
STA 809+35
0.16×0.35

STA 812+35
A04-115
0.16×0.35

STA 806+35
A04-115
0.16×0.35

STA 812+35
A04-115
0.16×0.35

道東自動車道 占冠 P A 工事			
図面の種類	撤去工平面図（４）		
縮 尺	1 : 2,500	図面番号	-
設計会社名			
施工会社名			
事務所名	東日本高速道路株式会社 北海道支社 帯 広 工 事 事 務 所		



道東自動車道 占冠 P A 工事			
図面の種類	撤去工平面図（5）		
縮 尺	1 : 2,500	図面番号	-
設計会社名			
施工会社名			
事務所名	東日本高速道路株式会社 北海道支社 帯 広 工 事 事 務 所		

